

· 个案报道 ·

后腹膜滤泡树突状细胞肉瘤1例

李瑞敏, 刘晓航, 顾雅佳, 彭卫军

复旦大学附属肿瘤医院放射诊断科, 复旦大学上海医学院肿瘤学系, 上海 200032

[关键词] 后腹膜; 滤泡树突状细胞肉瘤; MRI; 诊断

中图分类号: R445.2 文献标志码: A 文章编号: 1008-617X(2018)02-0123-02

1 资料

患者, 男性, 29岁。主诉左胸前区痛3个月, 持续性, 程度中等, 伴有乏力, 于2009年9月11日入院。查体未见特殊阳性体征。辅助检查血常规、生化全项、心电图及肿瘤标记均无异常。腹部增强CT检查, 肝胃间隙、胰腺体部前方见一圆形肿块影, 边界清楚, 密度不均匀, 增强后不均匀强化, 内部区域部分呈结节样强化, 大小约11 cm × 10 cm (图1)。增强MRI检查, T1WI低信号, T2WI混杂高信号, 边界清楚, 增强后不均匀强化, 周边区域强化较中心区略明显, 大小约12 cm × 11 cm (图2)。完善术前检查后, 于全身麻醉下行后腹膜肿块切除术, 术中见后腹膜巨大肿瘤, 10 cm × 12 cm, 与肝脏、胰腺上缘及胃小弯侧粘连, 盆腔、大网膜及肝脏均未见转移结节, 肝十二指肠韧带淋巴结肿大。术后病理诊断为(后腹膜)滤泡树突状细胞肉瘤(follicular dendritic cell sarcoma, FDSC), 12 cm × 10 cm。免疫组织化学检测结果: CD21+, CD23+, CD35+, Vimentin+, AE1/AE3-, CAM5.2-, CD117-, S100-。术后患者恢复可。

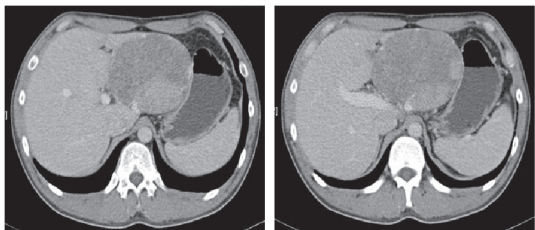


图1 腹部增强CT

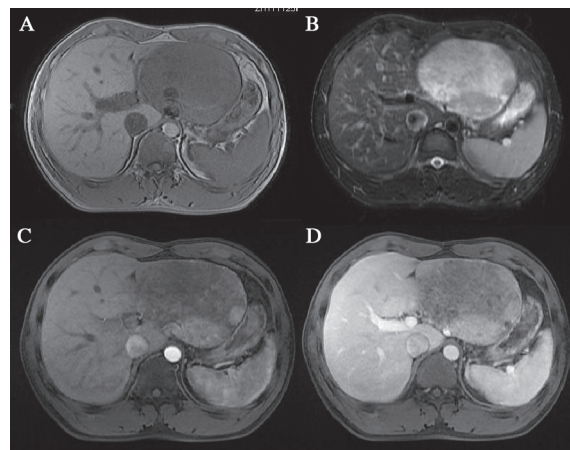


图2 增强MRI

A: T1WI, 肿块呈低信号; B: T2WI混杂高信号; C: 增强后动脉期肿块不均匀强化, 内部区域呈结节样强化; D: 门静脉期肿块进一步强化

2 讨论

FDSC是一种发生于淋巴结内和(或)结外器官树突状细胞来源的恶性肿瘤^[1], 较罕见, 其影像学表现报道更少。FDSC于1986年首次报道, 起初被认为是一种惰性行为肿瘤, 但近年来研究表明其属中度恶性肿瘤^[2], 生物学行为更接近于软组织肉瘤。临床多表现为淋巴结肿大或缓慢增大的无痛性肿块, 全身症状者少见。患者年龄分布较广泛, 多为成年人, 男女发病比例相等。1/2~2/3的患者病变位于淋巴结内, 最常累及颈部和腋下淋巴结; 也可发生于结外, 包括扁桃体、脾、口腔、胃肠道、肝、软组织、皮肤, 甚至乳腺等^[3]。

FDSC的病因和发病机制目前尚未完全明

了。文献报道, 约1/3的患者与Castleman病有关, 通常是透明血管型^[4]。FDCS的病理有一定的形态学特征: 肿瘤细胞呈圆形、卵圆形或梭形, 细胞界限不清, 细胞质嗜酸性或嗜双色性, 核染色质呈颗粒状或空泡状, 并见小核仁, 局部区域呈旋涡状。瘤细胞主要呈席纹状、旋涡状或条束状排列, 部分区域呈片状分布。肿瘤内可见散在淋巴细胞浸润, 典型患者的血管周围见淋巴细胞呈袖套样浸润。CD21/CD35等是FDCS特异性免疫标记^[5]。

本例患者增强CT检查表现为腹腔圆形肿块影, 边界清楚, 增强后不均匀强化, 部分区域呈结节样强化; MRI表现为T1WI呈低信号, T2WI为混杂高信号, 增强后动脉期肿块不均匀强化, 内部区域呈结节样强化, 门静脉期肿块进一步强化。其影像学表现与病理学改变密切相关, 增强后不均匀强化部分, 尤其是团片样强化主要与瘤细胞呈席纹状、旋涡状或条束状排列, 部分区域呈斑片状分布有关^[5]。

由于该病发病率极低, 影像学报道较少, 于手术或活检前作出正确的影像学诊断较为困难。

[参 考 文 献]

- [1] GEERTS A, LAGAE E, DHAENE K, et al. Metastatic follicular dendritic cell sarcoma of the stomach: a case report and review of the literature [J]. *Acta Gastroenterol Belg*, 2004, 67(2): 223-227.
- [2] PURKAIT S, MALLICK S, JOSHI P P, et al. Retroperitoneal and mediastinal follicular dendritic cell sarcoma: report of 3 cases with review of literature [J]. *Hematol Oncol*, 2015, 7(10): 1002-1005.
- [3] QIU L H, XIAO Q, GU Y J, et al. Imaging findings of follicular dendritic cell sarcoma: report of four cases [J]. *Korean J Radiol*, 2011, 12(1): 122-128.
- [4] KHALID T, FOLMAN R. Symptoms in cancer patients and an unusual tumor: Case 3. Follicular dendritic cell sarcoma [J]. *J Clin Oncol*, 2005, 23(36): 9425-9426.
- [5] 涂小予, 盛伟琪, 陆洪芬, 等. 腹腔内淋巴结外滤泡树突状细胞肉瘤的临床病理学分析 [J]. *中华病理学杂志*, 2007, 36(10): 660-665.

(收稿日期: 2017-09-01 修回日期: 2017-10-15)