



· 病例报告 ·

原发性膀胱淋巴瘤1例

包有娟, 丁 赫, 朱雪萍, 茅瑾瑜

上海市普陀区人民医院超声医学科, 上海 200060

DOI: 10.19732/j.cnki.1008-617X.2018.05.019

中图分类号: R733.4 文献标志码: A 文章编号: 1008-617X(2018)05-0431-02

1 资料

患者, 女性, 84岁, 因“头晕不适, 诊断为高血压病原发性高血压3级(极高危组)、2型糖尿病、冠心病及缺血性心肌病型”入院就诊。行常规超声检查发现: 膀胱三角区见低、强混合性回声区, 范围约27 mm×21 mm×7 mm, 形态欠规则, 彩色多普勒血流成像(color Doppler flow imaging, CDFI)显示点状血流信号。超声诊断: 膀胱混合回声占位性病变, 需要进一步检查

(图1)。CT增强扫描: 膀胱壁略增厚, 增强后未见异常强化, 静脉期膀胱壁呈线样强化。CT诊断: 慢性膀胱炎?(图2)。尿培养示: 大肠埃希菌感染。经内科治疗好转后转入泌尿外科, 行局部麻醉下膀胱镜检查术。术中所见: 膀胱三角区、两侧壁和前壁弥漫性广基滤泡样新生物, 多处取膀胱黏膜组织活检, 病理学诊断为黏膜相关淋巴组织(mucosa-associated lymphoid tissue, MALT)淋巴瘤(图3)。

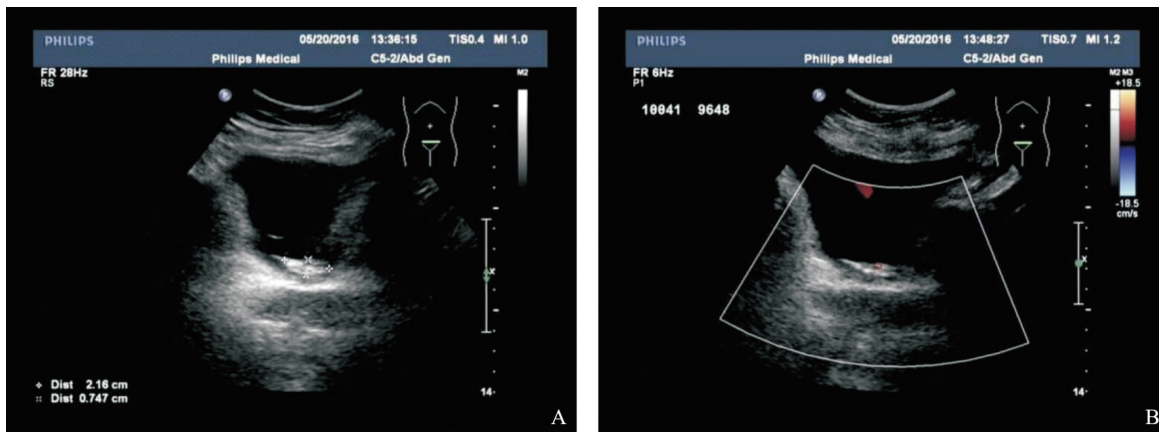


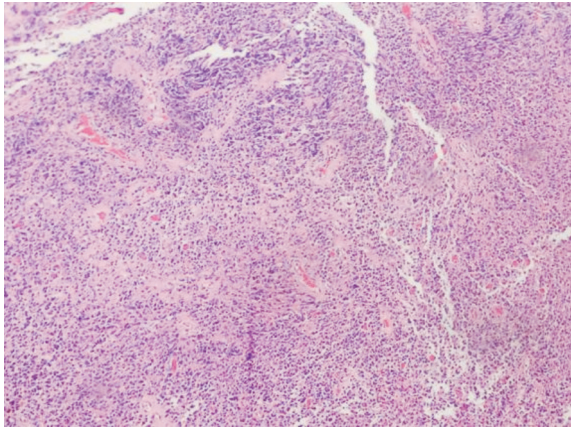
图1 膀胱淋巴瘤超声表现

A: 膀胱三角区低、强混合回声区; B: CDFI内见点状血流信号



图2 膀胱淋巴瘤CT表现

A: 平扫, 膀胱壁略增厚; B: 动脉期, 膀胱壁略增厚, 增强后未见异常强化; C: 静脉期, 膀胱内壁呈线样强化



(H-E, ×100)

图3 膀胱淋巴瘤病理表现

黏膜下见弥漫的淋巴样细胞浸润, 瘤细胞小至中等大小。有的呈中心细胞样, 核型略不规则, 核染色质细腻, 核仁不明显。有的呈单核样B淋巴细胞样, 细胞质丰富, 淡染; 有的呈小淋巴细胞样; 有的细胞浆样分化。

2 讨论

膀胱淋巴瘤非常罕见, 临床上分3组: ①原发性膀胱淋巴瘤仅限于膀胱; ②全身淋巴瘤以膀胱为首发表现; ③既往有淋巴瘤史而表现膀胱侵犯为复发。原发性膀胱淋巴瘤非常罕见, 起源于黏膜下层淋巴滤泡, 通常不渗透到其他层膀胱壁, 占膀胱肿瘤的0.2%。较常见的病理类型是弥漫性大B细胞淋巴瘤和结外边缘区MALT淋巴瘤。原发性膀胱结外边缘区MALT淋巴瘤是最常见的类型且预后好^[1]。膀胱淋巴瘤可发生于膀胱壁任何部位, 但好发于三角区、侧壁和底部。这些部位的黏膜含有丰富的淋巴网, 当膀胱长期发生慢性炎性反应时, 人体发生自体免疫反应, 所以原发性膀胱恶性淋巴瘤患者中40%有慢性膀

胱炎病史, CT和MRI表现为黏膜下肿块和膀胱壁增厚, 但无法与其他膀胱癌相鉴别^[2]。该病好发于中老年女性, 发病年龄为20~80岁, 平均64岁, 通常合并慢性膀胱炎患者占20%~40%。其临床表现缺乏特异性, 最常见的症状是血尿, 其次是排尿困难和夜尿增多, 体征表现为盆腔肿块^[3]。

本例患者为女性, 84岁, 有反复尿路感染史, 膀胱超声检查发现膀胱内混合性占位病变, 并提示肿块中有血流信号, 而增强CT对膀胱淋巴瘤的诊断并无特异性, 明确诊断最终依靠病理活检。因患者常常合并膀胱炎, 取活检常易误诊为膀胱炎, 需在膀胱壁多处取得组织, 进行免疫组织化学分析, 以提高诊断率。故在临床上患者反复出现血尿、排尿困难或夜尿增多, 除了考虑慢性膀胱炎或前列腺增生(男性)外, 应及时行膀胱超声检查, 超声提示膀胱壁上异常回声区但未见明显外生型或内生型肿块时, 应尽早行膀胱镜检查, 以排除膀胱淋巴瘤^[4]。

[参考文献]

- [1] COHEN D D, LAMARRE C, LAMARRE L, et al. Primary low-grade B-cell lymphoma of the urinary bladder: case report and literature review [J]. *Can J Urol*, 2002, 9(6): 1694-1697.
- [2] 陈奇彪, 秦晓平, 李秋婷, 等. 膀胱原发性恶性淋巴瘤2例[J]. *疑难病杂志*, 2016, 15(2): 198.
- [3] HUGHES M, MORRISON A, JACKSON R. Primary bladder lymphoma: management and outcome of 12 patients with a review of the literature [J]. *Leuk Lymphoma*, 2005, 46(6): 873-877.
- [4] 孟秀琴, 艾工文, 孟月生. 原发性膀胱淋巴瘤一例[J]. *白血病·淋巴瘤*, 2009, 18(1): 47.

(收稿日期: 2018-03-28 修回日期: 2018-05-28)